

WEBSense WEB SECURITY GATEWAY



Internet rozwija się w imponującym tempie. Technologie Web 2.0 takie jak środowiska współpracy, sieci społeczne oraz hostowane aplikacje znacząco zmieniają sposób komunikowania się i charakterystykę pracy. Nowe technologie mogą przynieść korzyści dla biznesu ale wiążą się również z bezprecedensowym ryzykiem.

Wyzwanie

W jaki sposób organizacje mogą wykorzystać ogromny potencjał Web 2.0 jednocześnie utrzymując bezpieczeństwo sieci, użytkowników końcowych oraz wrażliwych danych?

W przeszłości zawartość stron Web była przeważnie statyczna i przewidywalna. Profesjonalni webmasterzy zarządzali zawartością legalnych stron, a producenci oprogramowania zabezpieczającego mogli w wiarygodny sposób wprowadzić podział na "dobre" i "złe" strony. Dzisiaj zawartość Web ma charakter dynamiczny. Użytkownicy stale uaktualniają zawartość, współdzielą aplikacje i komunikują się ze sobą w czasie rzeczywistym za pomocą wielu kanałów. Nawet przy zastosowaniu najlepszych reguł bezpieczeństwa, szkodliwe dane lub złośliwe oprogramowanie mogą pojawić się wszędzie-nawet na zaufanych stronach-wystawiając kluczowe informacje przedsiębiorstwa i jego sieci na gamę zagrożeń o niespotykanej dotąd wielkości.

Pomimo związanego z zagrożeniami ryzyka wiele organizacji nadal zainteresowanych jest wykorzystaniem technologii Web 2.0, które pozwalają na zwiększenie ich efektywności oraz satysfakcji klientów, stanowiąc jednocześnie dodatkowy atut wobec konkurencji. Należy zauważyć również, że wielu pracowników i tak korzysta z technologii Web 2.0 bez wiedzy zespołów IT oraz administratorów zajmujących się bezpieczeństwem sieci, nie bacząc na aprobatę firmy lub jej brak.

"Ponad połowa stron Web na których wykryto złośliwy kod w drugiej połowie 2007 roku były stronami cieszącymi się dobrą reputacją, do momentu gdy zostały skompromitowane."

Websense Security Labs

Websense ThreatSeeker™ Network

Adaptacyjne technologie i procesy bezpieczeństwa Websense® ThreatSeeker™ Network stale monitorują Internet pod kątem pojawiających się zagrożeń i dostarczają informacji dla naszych rozwiązań bezpieczeństwa Web, bezpieczeństwa przesyłania wiadomości oraz rozwiązań do ochrony danych. W rezultacie Websense jest w stanie dostosować się do gwałtownie zmieniającej się sieci Internet z prędkością nieosiągalną przez tradycyjne rozwiązania bezpieczeństwa oraz zwykłe systemy filtrowania Web.

Rozwiązanie

Websense Web Security Gateway pozwala organizacjom skutecznie zabezpieczyć ruch w sieci Web jednocześnie umożliwiając korzystanie z najnowszych narzędzi i aplikacji Web. Dzięki silnikowi wielowektorowego skanowania ruchu sieciowego, Websense Web Security Gateway analizuje w czasie rzeczywistym ruch Web i natychmiastowo kategoryzuje nowe strony oraz ich dynamiczną zawartość, aktywnie wykrywając niebezpieczeństwa i blokując niebezpieczne, złośliwe oprogramowanie.

Wspierane przez potężną sieć Websense ThreatSeeker Network, Websense Web Security Gateway zapewnia zaawansowane możliwości analityczne, w skład których wchodzi reguły, sygnatury, funkcje heurystyczne oraz zachowania aplikacji. Pozwalają one wykrywać i blokować omijanie proxy, strony hakerskie, treści dla dorosłych, botnety, keyloggery, ataki phishing, spyware i wiele innych rodzajów szkodliwej zawartości. Websense Web Security Gateway likwiduje także powszechnie występującą lukę w systemach bezpieczeństwa: deszyfruje i skanuje ruch SSL zanim znajdzie się on wewnątrz sieci.

"Ponad 45% ze 100 najwyżej notowanych stron Web to strony z zawartością w 100% stworzoną przez użytkowników"

Websense Security Labs

Websense integruje wszystkie te funkcje działające w czasie rzeczywistym z wiodącą na rynku platformą bezpieczeństwa Web, która zapewnia filtrowanie Web przy pomocy ponad 90 kategorii URL, wykorzystanie reputacji Web, zarządzanie 120 protokołami sieciowymi i protokołami aplikacji, zarządzanie łącznikami komunikatorów internetowych i wiele innych.

W skład Websense Web Security Gateway wchodzi prosta w obsłudze konsola zarządzania, która w ramach pojedynczego interfejsu dostarcza administratorom szczegółowych informacji o systemie, dostarcza statystyk, umożliwia zarządzanie regułami, gromadzenie logów i raportowanie, tym samym oszczędzając czas i zmniejszając ilość błędów, mogących prowadzić do naruszeń bezpieczeństwa.

Kluczowe korzyści

Skuteczna ochrona przed zagrożeniami Web 2.0

– Korzystając z niezrównanych ekspertów Websense Security Labs™, Websense Web Security Gateway potrafi identyfikować i blokować w czasie rzeczywistym złośliwą zawartość Web, jednocześnie udostępniając zasoby pochodzące z bezpiecznych Źródła.

- pozwala przedsiębiorstwom na bezpieczne wykorzystanie technologii Web 2.0,
- znacznie redukuje możliwość pojawienia się złośliwego kodu lub oprogramowania.

Przejrzystość – analiza Web i ruchu SSL pod kątem zawartości wraz z rozbudowaną konsolą zarządzania bezpieczeństwem pozwala organizacjom zrozumieć ryzyka i podjąć natychmiastowe działania.

- pomagają wyeliminować "martwe punkty szyfrowania", które mogą mieć wpływ na bezpieczeństwo sieci,
- zwięzłe raportowanie graficzne dotyczące zdarzeń bezpieczeństwa Web oglądane z poziomu pojedynczej konsoli zarządzania.

Uproszczone zarządzanie – Intuicyjny interfejs, w skład którego wchodzi elastyczne parametry konfigurowania polityki pozwala organizacjom egzekwować polityki dla Web i ponad 120 innych protokołów.

- intuicyjny interfejs Web, specjalnie opracowany aby umożliwić szybkie i proste wypełnienie standardowych zadań,
- zintegrowany interfejs zarządzania, raportowania i tworzenia polityk.

Specyfikacja techniczna

Minimalne wymagania sprzętowe serwera:

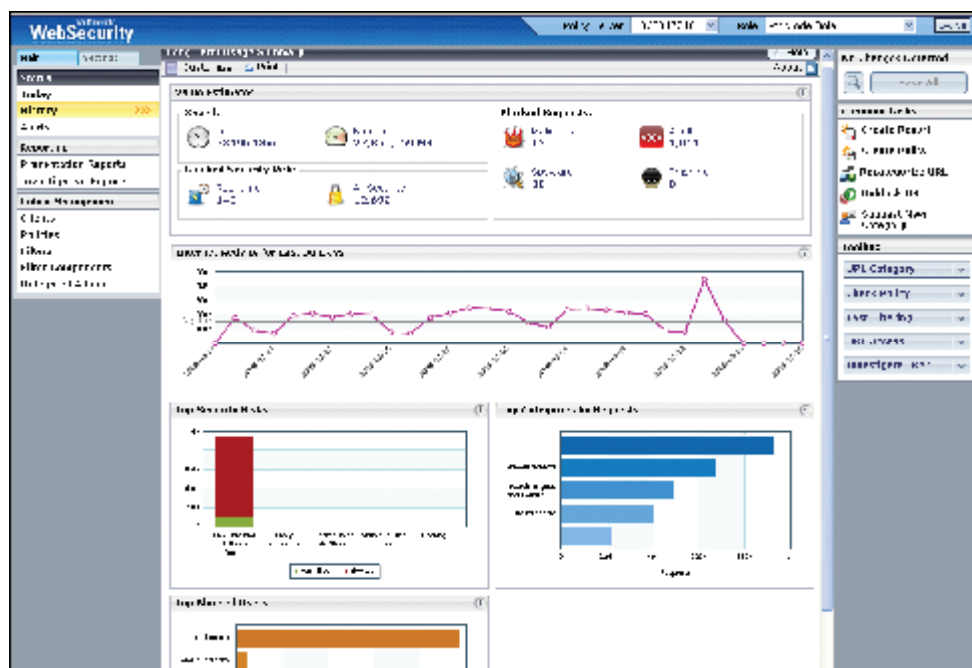
- **System operacyjny:** Red Hat Linux v4, wersja 5* lub Windows Server 2003†
- **CPU:** 2 x Dual-core 2.8GHz
- **Pamięć:** 4GB RAM
- **HDD:** Dwa dyski fizyczne:
 - 100GB na OS, aplikacje i dane tymczasowe, 100GB na pamięci cache*
 - 100GB (rekomendowany RAID 1)†
- **Interfejsy sieciowe:** Dwa interfejsy Ethernet 10/100/1000
- **High availability:** WCCP, External Load Balancer
- **Wsparcie dla Proxy:** Transparentne, Jawne
- **SSL:** Pełny SSL proxy ze zintegrowanym zarządzaniem certyfikatami
- **Uwierzytelnianie:** Active Directory, LDAP, RADIUS, Novell, NTLM v2

* Dla Websense Content Gateway i/lub Websense Web Filter / Web Security v7

† Dla Websense Web Filter / Web Security v7 i/lub

Podsumowanie

Dzisiejszy, dynamiczny świat Web 2.0 wymaga rozwiązania bezpieczeństwa Web, które będzie w stanie dotrzymać kroku jego ewolucji. Websense Web Security Gateway wspierany przez Websense ThreatSeeker Network zabezpiecza przedsiębiorstwa przed zagrożeniami wykorzystującymi technologię Web 2.0 przyspieszając tym samym rozwój tych przedsiębiorstw.



Panel sterowania Websense Web Security

Websense, Inc.	Websense UK Ltd.
San Diego, CA USA	Chertsey, Surrey UK
tel 800 723 1166	tel +44 (0) 1932 796300
tel 858 320 8000	fax +44 (0) 1932 796601
www.websense.com	www.websense.co.uk
Australia	Włochy
websense.com.au	websense.it
Brazylia	Japonia
portugues.websense.com	websense.jp
Kolumbia	Meksyk
websense.com.es	websense.com.es
Francja	PRC
websense.fr	prc.websense.com
Niemcy	Hiszpania
websense.de	websense.com.es
Hong Kong	Szwecja
websense.cn	websense.com
Indie	Tajwan
websense.com	websense.cn
Irlandia	Wielka Brytania
websense.ie	websense.co.uk

Aby uzyskać więcej informacji o Websense Web Security Gateway odwiedź www.websense.com

© 2008 Websense, Inc. All rights reserved. Websense and Websense Enterprise are registered trademarks of Websense, Inc. in the United States and certain international markets. Websense has numerous other unregistered trademarks in the United States and internationally. All other trademarks are the property of their respective owners. WSG_PL_0208

Dystrybucja w Polsce:



CLICO Sp. z o.o.
Budynek CC Oleandry
30-063 Kraków, ul. Oleandry 2
tel. 012 378-37-00
tel. 012 632-51-66
tel. 012 292-75-22 ... 24
fax 012 632-36-98
e-mail: sales@clico.pl
www.clico.pl

CLICO Oddział Katowice
40-568 Katowice, ul. Ligocka 103
tel. 032 444-65-11
tel. 032 203-92-35
tel. 32 609-80-50...51
fax 032 203-97-93
e-mail: katowice@clico.pl

CLICO Oddział³ Warszawa
Budynek Centrum Milenium
03-738 Warszawa, ul. Kijowska 1
tel. 022 201-06-88
tel. 022 518-02-70...75
fax 022 518-02-73
e-mail: warszawa@clico.pl



Websense Polska
Anna Zawadzka
Territory Manager Poland
GSM +48 600 301512,
fax +48 22 855 47 72
azawadzka@websense.com