

Kerio WinRoute Firewall 6

umożliwiający bezpieczny dostęp i kontrolę zawartości

Kerio WinRoute Firewall to wielowarstwowa architektura zabezpieczeń przeznaczona do zapewnienia bezpieczeństwa środowiska sieciowego, serwerów i użytkowników. Z wbudowanym firewallem, VPN, programem antywirusowym i filtrami zawartości, Kerio pomaga administratorom w ochronie ich sieci przy jednoczesnym bezpiecznym i niezawodnym łączeniu filii i pracowników przebywających w terenie.

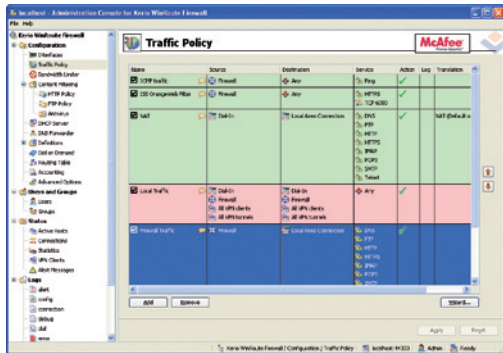
BEZPIECZNY FIREWALL I VPN

Rozbudowany firewall sieciowy

Kerio WinRoute Firewall, certyfikowany przez ICSA Labs oferuje szczegółową definicję zasad wykonywania kontroli pakietów stanowych i protokołów całego wychodzącego i przychodzącego ruchu sieciowego. Kreator zasad sieciowych umożliwia szybką konfigurację firewalla.

Polityka ruchu

Bezpieczeństwo jest oparte na zasadach ruchu pozwalających na łatwą konfigurację filtrów pakietów, NAT (network address translation – translacja adresów sieciowych), mapowanie portów oraz kontrolę dostępu z poziomu jednej rozbudowanej konsoli.



Zarządzanie siecią zorientowane na konkretnego użytkownika

Przed połączeniem się z Internetem można żądać od każdego użytkownika w sieci logowania się do Kerio WinRoute Firewall. Umożliwia to zastosowanie restrykcyjnych zasad bezpieczeństwa i dostępu dla konkretnego użytkownika, a nie adresu IP.

Mapowanie Active Directory

Przejrzysta obsługa Active Directory w Kerio WinRoute Firewall upraszcza mapowanie konta użytkownika do domen systemu Windows.

Bramka VPN

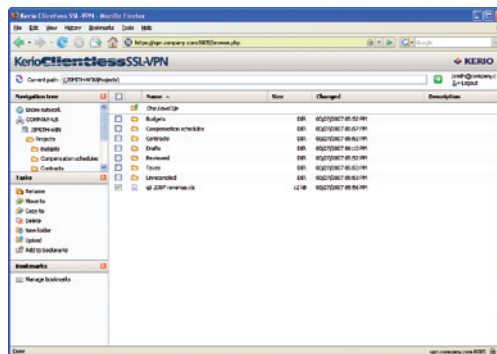
Firewall w pełni zintegrowany z Kerio WinRoute jest bramką VPN opartą o SSL, którą można łatwo skonfigurować do tworzenia tuneli VPN typu klient-serwer i serwer-serwer. Ta elastyczność umożliwia pracownikom przebywającym poza biurem bezpieczne połączenie z siecią firmową przez jakąkolwiek przeglądarkę oraz wymianę plików z dowolnego miejsca.

Klient Kerio VPN

Wykorzystując szyfrowanie SSL, klient VPN dla systemu Windows oferuje natychmiastowy bezpieczny dostęp do zasobów sieci firmy. Po prostej instalacji, użytkowników systemu Windows dzieli tylko jedno kliknięcie od plików udostępnianych w ich sieci lub sieci firmowej.

VPN bez instalowania oprogramowania klienta

W przypadku użytkowników przebywających w terenie, bez dostępu do własnych systemów lub pracujących na sprzęcie innego typu niż Wintel (Windows - Intel), Kerio Clientless SSL-VPN oferuje dostęp do sieci firmowej, a więc do udostępniania plików z dowolnej przeglądarki internetowej. Korzystając z uprawnień dostępu do plików skonfigurowanych w Active Directory, serwer VPN umożliwia użytkownikom wysyłanie i pobieranie plików z dowolnego miejsca w Internecie.



ZINTEGROWANY PAKIET

- Rozbudowany firewall sieciowy
- Zasady zorientowane na konkretnego użytkownika
- Serwer i klient VPN
- Zintegrowany program antywirusowy
- Filtr zawartości
- Raportowanie na żądanie
- Bandwidth Limiter

NAGRODA BRANŻOWA



Certyfikat ICSA Labs od 2003 roku



Omówienie Firewalla Kerio WinRoute SC Magazine, maj 2005



Omówienie Firewalla Kerio WinRoute VARBusiness, listopad 2004



INFORMACJE O KERIO

Poszukujący nowości w bezpieczeństwie internetowym od 1997 roku, Kerio Technologies Inc. dostarcza oprogramowanie do przekazywania informacji przez Internet oraz oprogramowanie firewall dla małych i średnich przedsiębiorstw na całym świecie. Siedziba spółki Kerio mieści się w Santa Clara, w stanie Kalifornia.



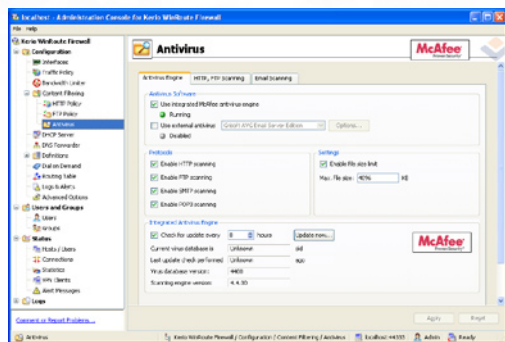
Kerio WinRoute Firewall 6

umożliwiający bezpieczny dostęp i kontrolę zawartości

KONTROLA ZAWARTOŚCI

Brama antywirusowa

Kerio WinRoute Firewall zapewnia opcjonalne skanowanie antywirusowe typu gateway poczty przychodzącej i wychodzącej (POP3, SMTP) oraz ruchu sieciowego (HTTP, FTP), zapewniając ochronę przed wirusami, robakami i innym złośliwym oprogramowaniem. Po zainstalowaniu oprogramowania antywirusowego na obrzeżach sieci lokalnej mamy pewność, że ruch internetowy jest zawsze skanowany.



Podwójna ochrona antywirusowa

Przy dwóch różnych programach antywirusowych pracujących jednocześnie, Kerio WinRoute Firewall zapewnia podwójną ochronę przed wirusami.

Zintegrowany program McAfee Antivirus może działać sam lub wraz z programami antywirusowymi Grisoft, Symantec, Sophos, Eset, CA, Alwil, ClamAV bądź Deerfield.

Filtrowanie zawartości

Firewall Kerio WinRoute oferuje różne funkcje bezpieczeństwa zawartości, takie jak blokowanie pobierania muzyki w plikach MP3, odfiltrowywanie potencjalnie niebezpiecznych plików wykonywalnych lub blokowanie wyskakujących okienek.

Kontrola typu Peer-to-Peer

Posiadając Kerio WinRoute Firewall administratorzy mogą zarządzać używaniem aplikacji P2P w celu optymalizacji wykorzystania sieci, zwiększenia bezpieczeństwa i ochrony przed odpowiedzialnością prawną.

Ochrona surfowania

Wraz z ISS Orange Web Filter, Kerio WinRoute Firewall uniemożliwia użytkownikom uzyskiwanie dostępu do niewłaściwych treści. Posiadając również możliwość zarządzania siecią pod kątem konkretnego użytkownika, administratorzy mogą przydzielić każdemu użytkownikowi szczególne ograniczenia w dostępie do sieci. Nieprzerwanie aktualizowana baza danych, podzielona na 58 kategorii zależności od zawartości treści, zawiera ponad 60 milionów adresów internetowych z ponad 2,6 miliardów stron internetowych.

Statystyka i raportowanie

Administratorzy, menedżerowie i właściciele firm mogą z poziomu przeglądarki internetowej uzyskać dostęp do raportowania na żądanie, aby zobaczyć aktywność użytkowników w Internecie, a więc najczęściej odwiedzane strony, używane protokoły i wykorzystanie pasma. Dane statystyczne są wyświetlane w postaci wykresu, co pomaga zidentyfikować niewłaściwe korzystanie z Internetu, znaleźć wąskie gardła oraz śledzić inne problemy związane z siecią.



Bandwidth Limiter

Bandwidth Limiter (ograniczenie pasma) pomaga firewallowi Kerio WinRoute w zapewnieniu optymalnej przepustowości danych przez interaktywne lub krytyczne aplikacje biznesowe, takie jak VoIP.

Administratorzy mogą zmniejszyć przepustowość dla użytkowników, którzy pobierają duże pliki, aby nie miało to negatywnego wpływu na innych użytkowników.

Bandwidth Limiter może również spowolnić działanie Internetu tych użytkowników, którzy przekraczają swoje przydziały dzienne lub miesięczne.

WYMAGANIA SYSTEMOWE

Firewall Kerio WinRoute
Pentium III
1 GB RAM
1 GB wolnego miejsca na dysku
2 interfejsy sieciowe
Windows 2000/XP/2003/Vista
(edycje 32-bitowe lub 64-bitowe)

Klient Kerio VPN
Pentium III
512 MB RAM
5 MB wolnego miejsca na dysku
Windows 2000/XP/2003/Vista
(edycje 32-bitowe lub 64-bitowe)

Klient Kerio SSN-VPN

Internet Explorer 6/7
Firefox 2
Safari 2

Kerio Technologies Inc.
2350 Mission College Blvd.
Santa Clara, CA 95054
Verenigde Staten
Telefon: +1 (408) 496-4500
www.kerio.com

Kerio Technologies UK Ltd.
Enterprise House, Vision Park
Histon
Cambridge, CB24 9ZR
Wielka Brytania
Telefon: +44 1223 202 130
www.kerio.co.uk

Kerio Technologies s. r. o.
Anglické nabřeží 1/2434
301 49 Plzeň
Czechy
Telefon: +420 377 338 901
www.kerio.cz