



GFI NETWORK Server Monitor

Oprogramowanie monitorujące serwery sieciowe

GFI Network Server Monitor jest oprogramowaniem monitorującym serwery sieciowe, które pozwala administratorom skanować sieć w poszukiwaniu błędów i nieprawidłowości. Za pomocą GFI Network Server Monitor można zidentyfikować i naprawić problem zanim użytkownicy sami o nim doniosą.

GFI Network Server Monitor maksymalizuje dostępność sieci przez monitorowanie wszystkich aspektów działania serwerów opartych na Windows i Linux oraz innych urządzeń (np. routery itp.). Gdy wykryty jest błąd monitor sieci GFI informuje Cię za pomocą maila, wiadomości na pager lub SMS-a, oraz podejmuje działania naprawcze, np. restart maszyny, wznowienie usługi lub uruchomienie skryptu.

W przeciwieństwie do innych produktów, GFI Network Server Monitor testuje, a nie dedukuje status urządzenia lub usługi, co jest jedyną metodą na zapewnienie stałej pracy serwera! GFI Network Server Monitor jest łatwy w instalacji i obsłudze oraz jest dostępny w konkurencyjnej cenie.

Wbudowane reguły monitorowania GFI Network Server Monitor-a zawierają: Exchange Server 2000/2003, MS SQL, bazy danych Oracle i ODBC, użycie CPU, FTP & HTTP Servers Group Membership, Active Directory & NTDS, wydajność dysków, przestrzeń dyskowa, Rejestr Zdarzeń (wraz z kontrolą zawartości), istnienie plików (wraz z kontrolą zawartości), TCP, ICMP/Ping, SMTP & POP3 serwery pocztowe, drukarki, procesy, usługi, UNIX Shell Scripts (RSH), SNMP & Terminal Server Spersonalizowane funkcje monitorowania mogą być także utworzone w VBscript i ADSI.

Można również uruchomić aplikacje WMI pozwalające w ten sposób na monitorowanie praktycznie wszystkiego!

■ Architektura klasy business

GFI Network Server Monitor składa się z usług monitorujących sieć i oddzielnego interface-u sterującego. Żadne oprogramowanie nie musi być instalowane na komputerze, który ma być monitorowany. Network Monitor Engine jest wielowątkowy i potrafi wykonywać jednocześnie 40 kontroli. Taka architektura oprogramowania gwarantuje wysoką niezawodność i skalowalność w monitorowaniu zarówno małych jak i dużych sieci.

■ Testy kontrolne dla Exchange 2000/2003, ISA server, MS i innych

Za pomocą kreatora Quickstart, możesz wykonać serię kontroli monitorujących wszystkie ważne serwisy w sieci, włączając Exchange Server, IIS i inne. Usługi krytyczne Exchange-a (Information Store, skrzynki mailowe, usługi SMTP, i inne) są monitorowane.

Korzyści

Dlaczego wybrać GFI Network Server Monitor?

Monitorowanie sieci i serwerów pod kątem błędów w software i hardware

Natychmiastowy monitoring Exchange, ISA, SQL, serwerów webowych i innych

Monitorowanie przestrzeni dyskowej, usług, procesów i innych na serwerach i komputerach

Łatwość obsługi i rozmieszczenia - żadnych dodatkowych komponentów

■ Monitorowanie serwerów końcowych przez właściwe zalogowanie

GFI Network Server Monitor potrafi sprawdzać status serwerów końcowych przez wykonane całkowitego logowania dla sprawdzenia czy sesja działa poprawnie. Ten sposób monitorowania jest bardziej wiarygodny niż ten wykonywany przez Microsoft MOM oparty na zdarzeniach generowanych przez serwer końcowy.

■ Monitorowanie serwerów baz danych (SQL/ODBC)

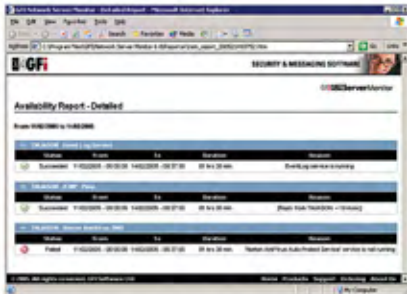
GFI Network Server Monitor sprawdza poprawne funkcjonowanie wszystkich wiodących aplikacji baz danych. Bezpośrednio monitoruje Microsoft SQL Server przez ADO. Inne bazy danych takie jak Access, FoxPro, Paradox, SyBase, Informix, IBM DB2 i inne mogą być monitorowane przez ODBC.

■ Monitorowanie serwerów działających pod Linux-em

GFI Network Server Monitor zawiera rozległe testy sprawdzające dla monitorowania serwerów Linux. Można monitorować użycie CPU, dostępność drukarek, istnienie plików, procesy, rozmiar folderów i plików, przynależność do grup, kontrolę partycji i przestrzeni dyskowej. Dodatkowo administratorzy mogą dodawać dowolne testy kontrolne za pomocą skryptu SSH.



The GFI Network Server Monitor manager



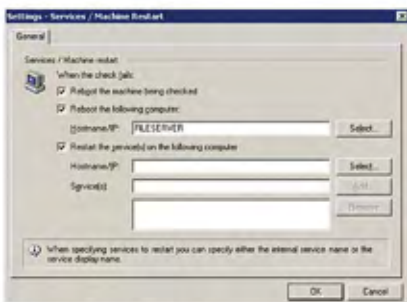
Detailed network resource availability report



Monitor SMTP server function



Monitor HTTP server function



Reboot or restart service upon failure detection

■ Działania administracyjne gwarantujące działanie serwisu

GFI opracowało wyspecjalizowany sposób kontrolowania, który naśladuje działania administratora w celu zweryfikowania poprawności działania serwisu, np. logowanie się do serwisu, wykonywanie określonego zadania i wylogowywanie się – bez interwencji administratora. Funkcje monitorujące korzystające z tej metodologii to: IMAP, POP3, SMTP Server i kontrola drogi poczty elektronicznej. Dzięki aktywnemu wykorzystaniu takich serwisów można zagwarantować poprawność działania wszystkich parametrów.

■ Automatyczne działania naprawcze

Po wystąpieniu niespodziewanej sytuacji, GFI Network Server Monitor potrafi automatycznie rozwiązać problem przez restart serwisu (lub wielu serwisów) po błędzie, ponowne załadowanie serwisu, lub uruchomienie trybu wsadowego lub VBScript.

■ Wbudowane funkcje monitorowania komputera

- **CPU usage function** – Zapewnia wykorzystanie procesora poniżej określonego poziomu
- **Performance counter** – monitoruje wewnętrzny wskaźnik wydajności, a także wskaźniki SQL Server i MSMQ
- **Directory size function** – kontroluje, aby dany folder (np. Folder domowy użytkownika) nie przekroczył określonego miejsca na dysku
- **Disk drive function** – monitoruje fizyczny status dysku
- **Disk space function** – sprawdza czy dostępna jest wystarczająca przestrzeń dyskowa
- **File existence function** – monitoruje istnienie danego pliku, np. w wyniku działania trybu wsadowego
- **File size function** – monitoruje rozmiar danych plików, np. kluczowych plików rejestru.

■ Wbudowane funkcje internetowe

- **HTTP function** – sprawdza dostępność stron HTTP i HTTPS, wykonuje uwierzytelnienie gdy jest wymagane
- **Website content checking** – Sprawdza zawartość stron przez analizę wzorca tekstu
- **FTP function** – sprawdza dostępność serwera/strony FTP
- **ICMP ping function** – Sprawdza dostępność zdalnego hosta
- **IMAP server function** – sprawdza poprawność funkcjonowania serwisu IMAP przez logowanie się do serwisu i sprawdzanie ilości maili w danym folderze serwera IMAP
- **DNS server function** – sprawdza działanie serwera DNS przez odczytanie rekordu 'A' i weryfikację wyników
- **SMTP server function** – sprawdza serwer pocztowy przez nawiązywanie połączenia i weryfikację poprawności protokołu SMTP.
- **POP3 server function** – sprawdza serwer POP3 przez nawiązanie połączenia i wymianę potwierdzeń
- **NNTP news server function** – sprawdza połączenie i wymienia potwierdzenia
- **SNMP function** – monitoruje konkretne zmienne na zdalnych maszynach lub urządzeniach przez wiadomości SNMP
- **TCP port function** – sprawdza czy i jak port odpowiada
- **NTP timeserver function** – Monitoruje status time-serwera
- **Email route function** – sprawdza stan usług pocztowych przez wysłanie maila i weryfikację dostarczenia go. Kontrola ta jest także przydatna do weryfikacji wydajności systemu pocztowego.
- **Daemon function** – test kontrolny oparty na SSH, który weryfikuje czy dany daemon pracuje na wybranym komputerze działającym, pod Linux-em/Unixem.

■ Powiadomienia na maila, pager lub SMSem

W przypadku wykrycia błędu, GFI Network Server Monitor wysyła alerty za pomocą SMS-a, wiadomości na pager lub wiadomości sieciowej, SMS może być wysłany albo za pomocą providera usług SMS (SMSC), bezpośrednio z podłączonego telefonu lub modemu sieci GSM; możliwe jest także zastosowanie usługi SMS z maila w GFI FAXmaker, bramki Clickatell, lub jakiegokolwiek bramki SMS innego operatora. Wszystkie powiadomienia mogą być personalizowane przez zmienne. Odbiorcy mogą być globalnie konfigurowani przez różne reguły.

■ Obsługa SQL Server/MS Access jako dodatek bazy danych

GFI Network Server Monitor pozwala zapamiętywać dane dotyczące monitorowania w postaci baz SQL Server lub MS Access. SQL Server jest bardziej odpowiedni dla użytkowników posiadających większe wymagania oraz potrzebujących centralizować wyniki monitoringu z wielu pakietów GFI Network Server Monitor w jednym miejscu (np. back-up, zdalny dostęp, tworzenie raportów przez zewnętrzne serwisy takie jak Crystal Reports czy MS Reporting Services).

■ Kontrolowanie statusu sieci z każdego miejsca na świecie

Za pomocą zdalnego monitora sieciowego GFI Network Server Monitor można sprawdzać stan sieci z dowolnego miejsca. Zdalny monitor zawiera dwa typy wyświetlania strony: jeden dla normalnej przeglądarki i jeden zoptymalizowany do wyświetlania na przeglądarce telefonu komórkowego lub urządzenia przenośnego, takiego jak BlackBerry czy Palmtop. Zawiera kod wykonywalny serwera sieciowego, chociaż funkcja jest także obsługiwana w połączeniu z IIS.

■ Zdalne monitorowanie rejestru zdarzeń

GFI Network Server Monitor potrafi zdalnie monitorować rejestr zdarzeń i szukać konkretnych źródeł zdarzeń, kategorii, ID zdarzeń i wzorców w opisach zdarzeń. Dodatkowo, może także szukać wielokrotnych zdarzeń pojawiających się w określonych ramach czasowych, np. powiadomienia anty-wirusowe McAfee lub Nortona w ciągu ostatnich 30 minut.

■ Monitorowanie procesów, wydajności serwisów i użycia CPU

GFI Network Server Monitor umożliwi sprawdzenie krytycznych procesów i usług na lokalnych i zdalnych maszynach. Można także monitorować użycie CPU i wskaźnik wydajności za pomocą perfmon.msc. W ten sposób można upewnić się, że właściwie każda aplikacja działa poprawnie.

Wymagania systemowe

- Windows 2000 (SP4 lub wyższy), 2003 lub XP Pro.
- Windows Script Host 5.5 lub wyższy (z Internet Explorer 6 i Service Pack 2 dla Internet Explorer 5.5; do pobrania ze strony:
<http://msdn2.microsoft.com/en-us/library/ms950396.aspx>.
- .NET Framework 1.1.

■ Monitorowanie grup, użytkowników i innych informacji z Active Directory

Korzystając z GFI Network Server Monitor można monitorować informacje z Active Directory. Na przykład, monitorować przynależność do domeny. Można także sprawdzać konta użytkowników (blokować je i wyłączać, itp.), konta na komputerach, grupy, przynależność do grupy, jednostek organizacyjnych itd.

Inne cechy

- Kontrolowanie okresów konserwacji, tak aby uniknąć alertów wysyłanych podczas zaplanowanej konserwacji
- Zawansowane opcje logowania do plików tekstowych i rejestrów zdarzeń
- Zależność konfiguracyjna dla uniknięcia wielokrotnych alertów o sytuacjach zależnych od siebie
- Monitorowanie statusu drukarki sieciowej
- Raportowanie – zawiera raporty uszczegóławiające dostępność zasobów sieciowych: alternatywnie, używaj Crystal Reports aby wejść do bazy danych i stworzyć własne raporty
- Kreator monitoringu, który z łatwością konfiguruje i sprawdza aktualne systemy
- Dostosowanie do systemu pracy zmianowej:
- GFI Network Server Monitor odnotowuje różne osoby w zależności od czasu rozpoczęcia pracy

■ Spersonalizowany monitoring sieci przez VBScript i SSH.

Chociaż GFI Network Server Monitor zawiera rozległy zestaw domyślnych funkcji monitorujących, można rozbudować go o spersonalizowane testy za pomocą VBScript (Windows) lub SSH shell script (Linux). Z VBScript, można korzystać zarówno z WMI jak i z ADSI. WMI jest interface-em dla wielu właściwości hardware-u/software-u i wielu właściwości systemu operacyjnego, i pozwala na wykonanie praktycznie każdego testu sprawdzającego. Używając ADSI, można kontaktować się z Active Directory.

■ Obsługa "folder w folderze"

Można zorganizować folder jeden w drugim – zapewnia to obsługę bardziej złożonego monitorowania, takiego jak przy bardziej granularnej dystrybucji serwera w firmie.

■ Bardzo dobra cena

■ Jesteś w dobrym towarzystwie...

Wiele wiodących firm wybrało GFI Network Server Monitor. Oto kilka z nich: Manx Telecom Limited, ABC Fine Wine & Spirits, Satel 2000, The CBORD Group, Inc, i wiele innych.

Pobierz wersję testową z <http://www.gfi.com/nsm/>

GFI Software
Magna House, 18 – 32 London Road
Staines, Middlesex
TW18 4BP
UK
Tel +44 (0) 870 770 5370
Fax +44 (0) 870 770 5377
sales@gfi.co.uk

ed&r Polska SP. z o.o.
Biuro Handlowe
ul. Nowy Świat 32/106
Lublin 20 - 418
PL
Tel. +48/ 81/ 534-83-25
Fax. +48/ 81/ 534-83-26
gfi@edr.pl

GFI Software GmbH
Bargkoppelweg 72
22145 Hamburg
Germany
Tel +49 (0)40 3068 1000
Fax +49 (0)40 3068 1010
sales@gfisoftware.de

GFI Asia Pacific Pty Ltd
83 King William Road
Unley 5061
South Australia
Tel +61 8 8273 3000
Fax +61 8 8273 3099
sales@gfiap.com

GFI Software
GFI House
San Andrea Street
San Gwann SGN 1612
Malta
Tel +356 21 382418
Fax +356 21 382419
sales@gfi.com

