



# GFI MailEssentials

for Exchange/SMTP/Lotus

Serwerowe oprogramowanie anty-spamowe  
i anty-phishingowe

Każdego dnia firmy i instytucje otrzymują tysiące nielegalnych, niechcianych i obelżywych maili. Usuwanie spamu jest czasochłonne, wydajność serwerów pocztowych jest zaburzona, a bezpieczeństwo sieci firmowej wystawione na ryzyko ze strony złośliwych wiadomości. Nagrodzony ponad 60 nagrodami, cieszący się 70.000 zadowolonych klientów, dostępny po bezkonkurencyjnej cenie GFI MailEssentials for Exchange/ SMTP jest najlepszym w swoim rodzaju pakietem, który jest łatwy do zainstalowania, który wychwytuje ponad 98% spamu i eliminuje potrzebę uaktualniania oprogramowania anty-spamowego na każdym z komputerów w sieci firmowej.

GFI MailEssentials wykorzystuje różne techniki takie jak filtr Bayesian do osiągnięcia wysokiego współczynnika wykrywalności spamu, a technologia białych-list (white listing) gwarantuje najniższy możliwy poziom błędów w klasyfikowaniu właściwych wiadomości. Technologia ta pozwala na automatyczne dostosowywanie się oprogramowania do Twojego środowiska i ciągle poprawianie poziomu wykrywania spamu.

GFI MailEssentials wykrywa także i blokuje e-maile powiązane z atakami phishing i zatrzymuje najnowsze zagrożenia spamowe, takie jak spam załącznikowy. GFI MailEssentials wyposaża także serwer pocztowy w dodatkowe narzędzia do zarządzania pocztą: bloker i monitor wiadomości, narzędzie do raportowania, serwer list pocztowych, auto-responder i pobieranie POP3.

## ■ Serwerowe oprogramowanie anty-spamowe i anty-phishingowe

GFI MailEssentials jest oprogramowaniem serwerowym instalowanym na serwerze pocztowym lub bramie, dzięki czemu eliminuje potrzebę rozmieszczania i administracji desktopowego oprogramowania anty-spamowego i anty-phishingowego. Oprogramowanie desktopowe wymaga dopilnowania użytkowników, aby tworzyli i uaktualniali reguły działania anty-spam. Poza tym, taki system nie zapobiega przez zapełnieniem serwera pocztowego spamem.

### Korzyści

**Dlaczego wybrać GFI MailEssentials jako oprogramowanie anty-spamowe?**

Obsługa wiodących platform informacyjnych Microsoft Exchange 2000, 2003, 2007 i Lotus Domino

Najwyższy stopień wykrywania spamu (98%) dzięki technologii filtrów Bayesian'a.

Najniższa omyłkowość dzięki opcji białych-list

Instalacja na serwerze, nie jest wymagalne dodatkowe oprogramowanie na komputerach sieciowych.

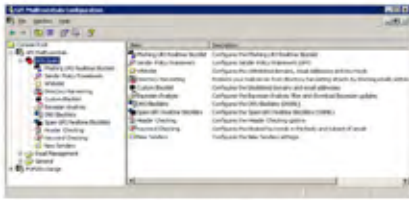
Czterokrotny zwycięzca w kategorii Anty-Spam w głosowaniu czytelników MSEExchange.org

nr 1 jako serwerowe rozwiązanie anty-spamowe dostępne w niedoścignionej cenie – ponad 70.000 instalacji!

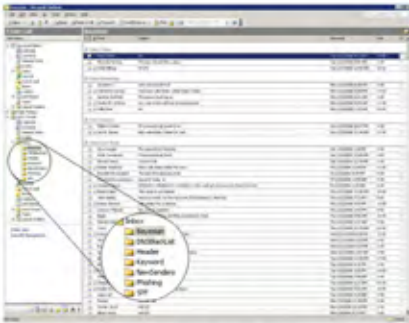
## ■ Technologia filtrowania Bayesian'a

Filtrowanie Bayesian'a jest uznanym przez wiodących ekspertów i publikacje najlepszym sposobem na wyłapywanie spamu. Filtr Bayesian wykorzystuje matematyczne metody oparte na znanych wiadomościach niechcianych (spam) i pożądanym (ham). Daje to niesamowitą przewagę nad innymi rozwiązaniami, które sprawdzają znane dla spamu sygnatury i adresy. Filtr Bayesian GFI stosuje zaawansowane równania matematyczne i źródła danych spersonalizowane dla danej instalacji. Dane o spamie są ciągle uaktualniane przez uaktualnienia automatyczne GFI i pobierane przez GFI MailEssentials, który automatycznie oddziela spam od ham-u i przekazuje właściwe wiadomości do skrzynki odbiorczej. Oznacza to, że filtr Bayesian cały czas uczy się nowych sztuczek stosowanych przez spamatorów, przez co nie mogą oni go obejść. Przynosi to w rezultacie współczynnik wykrywania spamu na poziomie ponad 98% po wymaganym 2-tygodniowym okresie uczenia się. W skrócie, filtrowanie Bayesian'a ma następujące zalety:

- Analizuje całe wiadomości, a nie tylko słowa kluczowe znane dla spamu.
- Uczy się na podstawie wiadomości wychodzących przez co znacznie redukuje ilość pomyłek
- Dostosowuje się do nowych typów spamu i prawdziwych wiadomości
- Zestaw danych jest dostosowywany do Twojej firmy, sprawiając, że obejście zabezpieczenia nie jest możliwe.
- Oprogramowanie jest dostępne w wielu wersjach językowych



GFI MailEssentials configuration



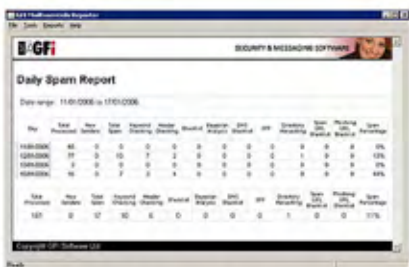
Users can review spam email



Newsletter list options



Search email archive from anywhere via the web-based interface



Create advanced reports on spam filtering

### ■ Pobieranie uaktualnień dla profilowanych baz danych spamu

GFI MailEssentials pobiera uaktualnienia profili baz danych filtrów Bayesian'a ze strony GFI, zapewniając rozpoznawalność najnowszych technik wykorzystywanych przez spamerów. GFI utrzymuje profile baz danych spamu przez współpracę z szeregiem organizacji dostarczających próbki spamu.

### ■ Ochrona użytkownika przed zagrożeniami phishing-owymi

Anty-phishingowy moduł GFI MailEssentials wykrywa i blokuje zagrożenia ze strony phishingowych maili przez porównywanie zawartości spamu z ciągle uaktualnianą bazą danych poczty znajdującej się na czarnych listach. Gwarantuje to pewność w wychyceniu nawet najnowszych maili phishingowych. Jako dodatkowa ochrona, uwzględniane jest występowanie typowych dla maili phishingowych słów kluczowych we wszystkich wiadomościach przysyłanych do Twojej firmy.

### ■ Przekazywanie spamu do specjalnego folderu spamowego użytkownika

GFI MailEssentials zapewnia elastyczność wyboru co należy zrobić ze spamem. Spam może zostać usunięty, umieszczony w wybranym folderze, przesyłany do ogólnodostępnej skrzynki mailowej lub spersonalizowanego folderu (np. oznaczonego jako „Spam”) w skrzynce odbiorczej użytkownika. Pozwala to użytkownikowi na weryfikację maili oznaczonych jako spam.

### ■ Serwer listowy dla list odbiorców newsletter-ów i list dyskusyjnych

Serwer listowy jest najlepszą metodą dystrybucji firmowych newsletter-ów, gdyż automatyzuje on zapisywanie i wypisywanie się (regulowane przez przepisy dotyczące spamu) na listy dystrybucji. Dotychczas jednakże serwery listowe były drogie, trudne do administrowania i nie integrowały się z Exchange Server. GFI MailEssentials integruje się zarówno z Exchange, Microsoft Access i Microsoft SQL Server jako dodatkowa usługa. Obsługiwane są zarówno listy dystrybucji newslettera jak i listy dyskusyjne.

### ■ Łatwe dostosowywanie silnika Bayesian'a przez folder publiczne

Administratorzy mogą z łatwością regulować silnik Bayesian'a przez przeciągnięcie spamu lub hamu do właściwego foldera publicznego. Obsługując te foldery GFI MailEssentials uczy się jak polepszać poziom wykrywania spamu. Administratorzy mają dostęp do tych funkcji przez panel bezpieczeństwa Foldera Publicznego.

### ■ Wprowadzanie nadawców poczty na białe lub czarne listy przez Folder Publiczny

GFI MailEssentials pozwala użytkownikom wprowadzać nadawców wiadomości na czarne lub białe listy przez przeciągnięcie ich do właściwego foldera. Daje to większą kontrolę i redukuje zadania administracyjne. Administratorzy mogą kontrolować dostęp do tej opcji z poziomu panelu bezpieczeństwa Foldera Publicznego.

### ■ Eliminowanie trudnego do wychycenia spamu w plikach PDF, Excel-a i ZIP.

Ponieważ spamerzy kontrolują dziesiątki tysięcy komputerów zombie, ta ogólna sieciowa armia stała się jednym z głównych źródeł spamu. Filtry Botnet/Zombie w GFI MailEssentials eliminuje trudny do wychycenia spam w plikach graficznych, PDF, Excel i ZIP. Filtr ochrony przed załącznikami spamowymi sprawdza załączniki szybko i skutecznie dając bardzo duży odsetek w poprawności kontrolowania.

### ■ Sprawdzanie nagłówek i słów kluczowych.

GFI MailEssentials inteligentnie analizuje nagłówki wiadomości i identyfikuje spam w oparciu o informacje o wiadomości. Wykrywa także podrobione nagłówki, zakodowane adresy IP, mutacje spamu, spam wysyłany z pojedynczych domen i inne. Umożliwia również konfigurowanie słów kluczowych do analizy spamu za ich pomocą.

### ■ Sprawdzanie czarnych list DNS-ów pośrednich

GFI MailEssentials obsługuje czarne listy DNS-ów, które są bazami danych dla znanych spamerów. Jeśli serwer, z którego została wysłana wiadomość jest na liście, wiadomość zostaje oznaczona jako spam. GFI MailEssentials obsługuje popularne czarne listy takie jak: ORDB, SpamHaus, Spamcop oraz pozwala administratorom konfigurować spersonalizowane czarne listy serwerów.

### ■ Obsługa wielokrotnych serwerów SURBL

GFI MailEssentials sprawdza zawartość w kierunku wykrywania serwerów SURBL. Administratorzy mogą konfigurować wielokrotne serwery SURBL a definiować priorytety kolejności ich sprawdzania. Więcej informacji nt. SURBL można znaleźć na stronie: <http://www.surbl.org>.

## ■ Automatyczne zarządzanie białymi listami redukuje ilość pominiętego spamu.

Dzięki białym listom maile od danego nadawcy lub serwera nigdy nie są oznaczone jako spam, co pozwala na tworzenie bardziej rygorystycznych reguł anty-spamowych. GFI MailEssentials zawiera opatentowane urządzenie do automatycznego zarządzania białymi listami. W znacznym stopniu redukuje to ilość pominiętego spamu, bez dodatkowych działań administracyjnych. Białe listy mogą być budowane w oparciu i nazwę domen, adresy mailowe i słowa kluczowe.

## ■ Natychmiastowy podgląd maili od nowych nadawców

Opcja Nowy Nadawca (New Senders) daje użytkownikom możliwość natychmiastowego podglądu maili od osób, z którymi nigdy wcześniej nie kontaktował się, pomagając w ten sposób organizować pocztę w programie pocztowym. Jeśli e-mail nie został uznany za spam przez GFI MailEssentials oraz nie jest na białej liście, moduł New Senders umieści taką wiadomość w dodatkowym podfolderze, np. Nowy Nadawca.

## ■ Eliminowanie wiadomości "z książki telefonicznej"

Spamerzy często starają się odgadnąć adresy mailowe przez generowanie wielu losowych adresów w danej domenie, wysyłają następnie spam pod wszystkie te adresy. GFI MailEssentials sprawdza istnienie wszystkich tych adresów, do których wysłano wiadomość, albo za pomocą zapytania do Active Directory, albo przez obsługę LDAP, i jeśli nie występują one w bazie, odznacza wszystkie te wiadomości jako spam.

## ■ Raportowanie filtrowania spamu i użycia poczty elektronicznej

Oparty na bazie danych silnik raportujący pozwala tworzyć zaawansowane raporty nt. poczty przychodzącej i wychodzącej. Można otrzymać informacje o ilości przefiltrowanego spamu i skuteczności poszczególnych reguł. Można także tworzyć raporty dotyczące danego użytkownika, domeny i użycia serwera pocztowego.

## ■ Obsługa wielokrotnych serwerów SURBL

GFI MailEssentials sprawdza zawartość w kierunku wykrywania serwerów SURBL. Administratorzy mogą konfigurować wielokrotne serwery SURBL a definiować priorytety kolejności ich sprawdzania. Więcej informacji nt. SURBL można znaleźć na stronie: <http://www.surbl.org>.

## ■ Ustalanie priorytetów dla każdego modułu anty-spamowego

Istnieje możliwość skonfigurowania sposobu przechwytywania spamu zgodnie z danym priorytetem i stworzenie własnej hierarchii modułów. Na przykład, administrator może zdecydować, że mail przychodzący będzie najpierw sprawdzany za pomocą białych list, potem skanowanie Bayesian'a itd.

## ■ Uniwersalne firmowe nagłówki, stopki i etykiety

GFI MailEssentials pozwala dodać etykiety firmowe na początku lub końcu każdej firmowej wiadomości. Obsługiwane są formaty tekstowe i HTML. Aby spersonalizować etykiety, można dodać pola zmienne. Można także urozmaicić je indywidualnie lub zgodnie z przynależnością użytkownika do grupy lub domeny.

## ■ Ciągła integracja z Exchange Server, Lotus Domino i innymi serwerami SMTP

GFI MailEssentials integruje się w sposób ciągły z Microsoft Exchange 2000/2003/2007: instaluje on serwis SMTP w Exchange-u i nie wymaga konfiguracji bramy. Za pośrednictwem protokołu SMTP, współpracuje także z Exchange 5.5, Lotus Domino i innymi popularnymi serwerami SMTP/POP3.

## ■ Sprawdzanie zawartości, anty-wirusy i anty-trojany

Zyskaj możliwość sprawdzanie zawartości poczty elektronicznej pod kątem wirusów i Trojanów dzięki GFI MailEssentials i GFI MailSecurity Suite. GFI MailSecurity dla Exchange/SMTP rozwiązaniem kontrolującym zawartość maili, poziom zagrożeń ze strony wirusów, które eliminuje wszystkie zagrożenia związane z pocztą elektroniczną, zanim zaatakują one Twoje maile.

## Wymagania systemowe

- Windows 2000/2003 - Pro, Server lub Advanced Server lub Windows XP Professional
- IIS5 SMTP service zainstalowany i uruchomiony jako przekaźnik SMTP dla serwera pocztowego
- Microsoft Exchange server 2000, 2003, 2007, 4, 5 lub 5.5, Lotus Domino, lub serwer pocztowy SMTP/POP3
- Dla serwera listowego wymagany jest Microsoft Message Queueing Services
- Microsoft .NET Framework 2.0.

## Nagrody



Pobierz wersję testową z <http://www.gfi.com/mes/>

GFI Software  
Magna House, 18 – 32 London Road  
Staines, Middlesex  
TW18 4BP  
UK  
Tel +44 (0) 870 770 5370  
Fax +44 (0) 870 770 5377  
[sales@gfi.co.uk](mailto:sales@gfi.co.uk)

ed&r Polska SP. z o.o.  
Biuro Handlowe  
ul. Nowy Świat 32/106  
Lublin 20 - 418  
PL  
Tel. +48/ 81/ 534-83-25  
Fax. +48/ 81/ 534-83-26  
[gfi@edr.pl](mailto:gfi@edr.pl)



**ed&r**  
IT Experts Group  
**GFI**  
Authorised distributor  
SECURITY SPECIALIST