



GFI MailArchiver

for Exchange

Archiwizacja poczty elektronicznej w obrębie firmy i poza nią.

Zależność firm od kontaktów mailowych stwarza różnorodne problemy. Przechowywanie, back-up, problematyczne pliki PST, dostęp do starych maili i zastosowanie przepisów prawa to tylko niektóre aspekty. Aby sprostać tym zadaniom potrzebny jest GFI MailArchiver, rozwiązanie archiwizujące i zarządzające korespondencją elektroniczną będące jednocześnie wielofunkcyjne i ekonomiczne, łatwe w użyciu i niewymagające dużych nakładów administracyjnych. GFI MailArchiver - oferowany po bezkonkurencyjnej cenie oferuje niebywałe wyniki - jest wykorzystywany przez tysiące administratorów chcących uniknąć koszmarów zarządzania plikami PST, gdyż ogranicza to uzależnienie firmy od tych plików. Wszystkie maile przechowywane są centralnie, w lokalizacji łatwo dostępnej z poziomu przeglądarki internetowej i zaopatrzonej w narzędzie do importu i eksportu plików PST co zapewnia łatwy dostęp do starszych wiadomości przechowywanych w komputerach w formie PST. Wykorzystując funkcje audytorskie, osoby zarządzające mają dostęp do niezbędnych do celów weryfikacyjnych maili bez zagrożenia że były one zmieniane lub manipulowane.

■ Przy użyciu GFI MailArchiver-a administratorzy mogą:

- Zarządzać i redukować rozmiary skrzynek mailowych w serwerze Microsoft Exchange.
- Ograniczać zależność od problematycznych plików PST
- Archiwizować obecne, przeszłe i przyszłe maile w różnorodnych bazach danych i unikać skomplikowanego backupowania plików PST na komputerze każdego pracownika.

■ Przy użyciu GFI MailArchiver-a pracownicy mogą:

- Posiadać dostęp do maili za pomocą przeglądarki z każdego miejsca na świecie.
- Odzyskiwać stare i skasowane maile na żądanie wraz ze wszystkimi informacjami na ich temat.
- Korzystać z zaawansowanej wyszukiwarki maili i możliwości funkcji „Saved Search” (Zapamiętania wyszukiwania)

■ Dzięki GFI MailArchiver-owi zarządzający czerpią korzyść z:

- Dostępu do wszystkich maili potrzebny do kontrolowania wykonywania zadań, składania zapytań wewnętrznych i monitorowania pracowników.
- Możliwości zabezpieczenia materiału dowodowego w razie pozwu ze strony klienta
- Funkcjonalnego audytu gwarantującego przechowywanie maili w oryginalnej, niezmienionej formie, zebrane w bezpiecznym archiwum maili firmowych

Korzyści

Dlaczego wybierać GFI MailArchiver-a?

Opłacalne archiwizowanie i zarządzanie mailami

Dziesiątki tysięcy klientów

Obsługa wiodących platform komunikacyjnych, włączając Microsoft Exchange 2000, 2003 i 2007.

Ograniczenie zależności od plików PST

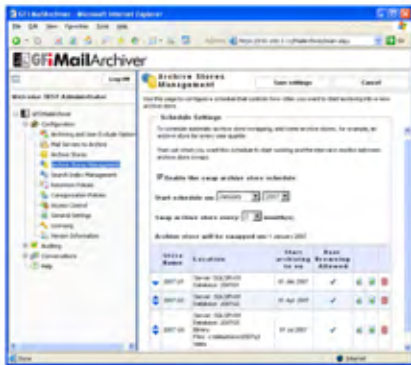
Pracownicy mogą przeszukiwać i uzyskiwać dostęp do starych maili.

Funkcjonalny audyt zgodny z wymogami prawa

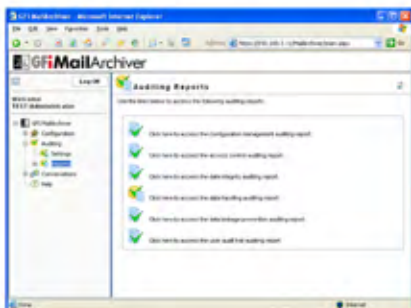
Cechy ważne dla administratorów

■ Integracja z Exchange i innymi serwerami pocztowymi

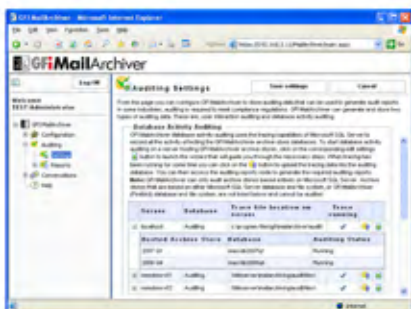
GFI MailArchiver wspiera kronikowanie w Exchange Server zapewniając niezrównaną skalowalność i niezawodność. Inne rozwiązania archiwizujące maile zastępują e-mail linkiem do jego nowej pozycji w bazie danych. Może to zepsuć cały system poczty elektronicznej. GFI MailArchiver pracuje równolegle i nie zakłóca sposobu pracy Exchange-a. GFI MailArchiver może być stosowany z Exchange-em lub innymi serwerami mailowymi zdolnymi do odpytywania maili z serwera mailowego obsługującego IMAP i Active Directory.



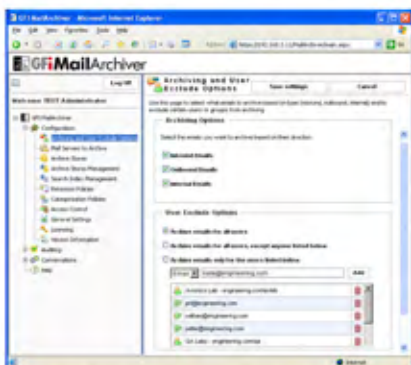
Archive stores management



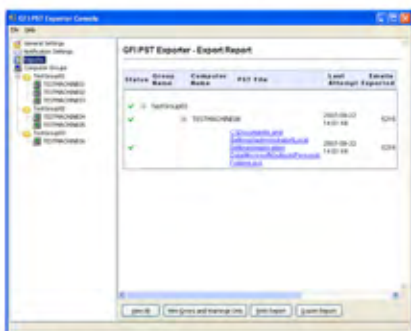
Auditing reports



Auditing database activity – auditing settings



Archiving and user exclude options



PSTExporter report

■ Automatyczne archiwizowanie maili firmowych w pamięci

Serwer pocztowy nie jest właściwym miejscem do przechowywania firmowej poczty. Z czasem straci on znacząco na wydajności. Przenoszenie starych maili do bazy danych utrzyma wydajność na wysokim poziomie i oszczędzi miejsca na dyskach. Maile mogą być archiwizowane w następujący sposób:

- Baza danych SQL: ponieważ maile przechowywane są w standardowych bazach SQL, łatwo jest je back-up-ować i odczytywać bez wykorzystywania dodatkowych narzędzi Exchange-a. Taki sposób zalecany jest dla środowisk o dużym nasileniu ruchu w poczcie elektronicznej.
- Bezpośrednio na dysku z systemem plików NTFS: Maile można przechowywać w bazie danych usytuowanej na dysku sformatowanym w systemie NTFS, oszczędzając na kosztach licencji Microsoft SQL Server! Jest to rozwiązanie odpowiednie w środowiskach, w których ilość maili nie jest zbyt duża i dla małych przedsiębiorstw pragnących zaoszczędzić na kosztach licencji Microsoft SQL Server.

■ Obsługa wielokrotnych baz danych i automatycznego zarządzania bazami

Możliwe jest archiwizowanie maili w wielu bazach danych - to obchodzi problem utrzymywania dużych, niewydajnych i wolnych baz danych, które wymagają coraz większych nakładów. GFI MailArchiver pozwala na automatyczne archiwizowanie maili w nowo-utworzonych bazach danych po określonym czasie, np. co miesiąc, co kwartał.

■ Ograniczenie wymaganej przestrzeni na magazynowanie maili

GFI MailArchiver kompresuje i dekompresuje załączniki na bieżąco, co przyczynia się do znacznego ograniczenia rozmiarów w porównaniu z przechowywaniem załączników w Exchange-u. Dodatkowo, przechowywanie maili w bazach danych jest o wiele bardziej efektywne od magazynowania w plikach PST. Dodatkową zaletą jest fakt, że GFI MailArchiver archiwizuje tylko 1 kopię załącznika, który był wysłany do wielu odbiorców.

■ Koniec koszmaru PST

Dzięki GFI MailArchiver dla Exchange nie ma potrzeby archiwizowania maili w plikach PST na dyskach lokalnych. Pliki PST są duże i trudne do przeszukiwania. Wiele użytkowników nie wie jak organizować poprawnie pliki PST. Przy pomocy GFI MailArchiver-a, użytkownik może przeszukiwać bazy danych starych maili z poziomu interface-u przeglądarki internetowej, zamiast przekopywania się przez pliki PST na dysku w celu znalezienia danego maila.

■ Przenoszenie starych plików PST zmagazynowanych w komputerach użytkowników

Za pomocą PST Exporter-a będącego częścią GFI MailArchiver-a, można przetwarzać pliki PST utworzone przed instalacją GFI MailArchiver-a. GFI PST Exporter wykorzystuje usługę importowania GFI MailArchiver-a do przenoszenia maili do bazy danych bez ingerencji użytkownika. Usługa zapamiętuje zimportowane maile w folderze docelowym, a GFI MailArchiver Import Service przynosi je do przestrzeni archiwizacyjnej GFI MailArchiver-a.

■ Ustawianie czasu utrzymywania maila w pamięci i polityka kategoryzacji

Ustalanie czasu zapamiętania maila jest istotne. Z jednej strony ważne jest archiwizowanie maili, a z drugiej utrzymywanie ich w pamięci w nieskończoność jest kosztowne. GFI MailArchiver potrafi tworzyć zasady usuwania maili po określonym czasie, np. można usunąć wszystkie maile wysłane przez Dział Marketingu starsze niż 7 lat. Dodatkowo, GFI MailArchiver pomaga kategoryzować maile nadając im opisy spełniające określone kryteria. Na przykład, maile wysłane przez Dyrektora Generalnego będą oznaczone jako [DYR].

■ Podporządkowanie Ustawie Sarbanes-Oxley

Archiwizując wszystkie firmowe maile, GFI MailArchiver pomaga spełniać wymogi stawiane przez akty prawne takie jak Ustawa Sarbanes-Oxley z 2002 roku. Nakazuje ona firmom państwowym prowadzenie przejrzystego audytu i kontroli wewnętrznych zapewniających dane potwierdzające procesy zachodzące w firmie. Firmy są zobligowane do archiwizowania korespondencji utworzonej, wysłanej lub otrzymanej „w związku z audytem lub kontrolami” przez okres 7 lat. W tym czasie muszą być one przechowywane w sposób niemożliwiający ich usunięcie lub zmienienie. Regulacja ta obejmuje zapisy elektroniczne, takie jak maile, szczególnie te odnoszące się do działów i osób bezpośrednio związanych z procedurami kontrolnymi. Niedostosowanie się do tego wymogu zagrożone jest karą pozbawienia wolności do lat 10.

■ Pomaga w dostosowaniu do innych norm i regulacji prawnych

GFI MailArchiver jest również wartościowym narzędziem pomocnym w dostosowaniu firmy do spełniania następujących norm prawnych: E-Comm Act 2000, BS7799-2:2002, Enterprise Act 2002, Decreto del Presidente del Consiglio dei Ministri (8 luty 1999) i wielu innych.

■ Nadawanie i odbieranie uprawnień dostępu do zarchiwizowanych maili

GFI MailArchiver pozwala nadawać użytkownikom uprawnienia dostępu do określonych wiadomości zgodnie z przynależnością do grupy w Active Directory, np. Manager ds. sprzedaży mógłby mieć dostęp do maili wysłanych i odebranych przez swoich podwładnych. Jeśli istniałaby taka potrzeba, GFI MailArchiver może zostać tak ustawiony, aby nie archiwizował maili od/do danych użytkowników, np. można nie archiwizować maili od/do Managera HR.

■ Zbieranie i archiwizowanie maili w jednej lokalizacji geograficznej

GFI MailArchiver daje możliwość centralizowania zarchiwizowanych maili w jednej lokalizacji przez zbieranie poczty elektronicznej z wielu siedzib. Dla przykładu, firma działająca w USA, Wielkiej Brytanii i Australii może chcieć archiwizować maile ze wszystkich biur w jednym miejscu – w biurze z Stanach Zjednoczonych.

■ Audyt zarchiwizowanych maili

GFI MailArchiver posiada funkcje audytorskie gwarantujące, że zarchiwizowane maile nie będą mataczone. Jest to szczególnie ważne w branżach i krajach gdzie przepisy wymagają monitorowania aktywności użytkowników i zapisywania jej oznak. GFI MailArchiver oferuje dwa typy audytowania:

- Audyt działania baz danych: wykorzystuje zdolność Microsoft SQL Server do monitorowania aktywności wpływającej na bazy danych GFI MailArchiver-a.
- Audyt działań użytkownika: odnotowuje każde działanie użytkownika podczas korzystania z interface-u sieciowego w celu skorzystania z zasobów archiwów GFI MailArchiver-a.

Cechy ważne dla użytkowników

■ Dostęp do maili z dowolnej lokalizacji za pomocą przeglądarki

GFI MailArchiver udostępnia maile za pomocą przeglądarki internetowej z dowolnego miejsca na świecie. Usunięte wiadomości mogą być również odczytywane lub przywrócone.

■ Zaawansowane opcje wyszukiwania maili i funkcja 'Saved Search' ('zapamiętanego wyszukiwania')

Centralne magazynowanie maili umożliwia użytkownikom łatwość w przeszukiwaniu starych wiadomości i załączników (pliki Word'a, Excel'a, PDF, ZIP i inne). Po pierwszym wyszukiwaniu zostają zapamiętane kryteria, podobnie jak w Folderze Wyszukiwania w Outlook-u, które mogą być użyte później. Na przykład można wyświetlić całość korespondencji z klientem X.

■ Przywracanie maili za jednym kliknięciem

Klikając jeden przycisk, administrator może przywrócić e-mail do skrzynki odbiorczej danego użytkownika w oryginalnej, niezmienionej postaci. GFI MailArchiver potrafi przywracać zarchiwizowane (a nawet usunięte) maile, które użytkownik widzi jako nowe przystane jako załącznik.

■ Obsługa interface-u użytkownika w wielu językach

GFI MailArchiver obsługuje interface użytkownika w wielu językach: angielskim, duńskim, francuskim, niemieckim, włoskim, rosyjskim, hiszpańskim, czeskim, arabskim, japońskim, chińskim (uproszczonym i tradycyjnym).

■ Inne cechy:

- Przyjazna dla użytkownika obsługa druku maili.

■ Jesteś w dobrym towarzystwie...

Wiele wiodących firm wybrało GFI MailArchiver. Oto nazwy kilku z nich: American International Movers, Inc, Autoflug GmbH (Germany), eCourier (UK) i wiele innych.

Wymagania systemowe

- Windows 2000 (Service Pack 3 lub nowszy) lub Windows 2003 dostęp do Microsoft Exchange Server 2000 lub nowszy
- Microsoft .NET Framework 2.0
Internet Information Services (IIS) - World Wide Web service.

Nagrody



Pobierz wersję testową z <http://www.gfi.com/mailarchiver/>

GFI Software
Magna House, 18 – 32 London Road
Staines, Middlesex
TW18 4BP
UK
Tel +44 (0) 870 770 5370
Fax +44 (0) 870 770 5377
sales@gfi.co.uk

ed&r Polska SP. z o.o.
Biuro Handlowe
ul. Nowy Świat 32/106
Lublin 20 - 418
PL
Tel. +48/ 81/ 534-83-25
Fax. +48/ 81/ 534-83-26
gfi@edr.pl

