

## GŁÓWNE ZALETY

### Niezrównana skuteczność

Zaawansowana technologia genów wiadomości dzięki czemu blokuje spam, phishing i wirusy z prawie 100% skutecznością przy prawie zerowym wskaźniku błędów.

### Łatwa instalacja

Cloudmark Server Edition jest bardzo prosty do zainstalowania. Administrator serwera Exchange może zrobić to w mniej niż 10 minut.

### Łatwy do zarządzania

Cloudmark Server Edition filtruje Twoje wiadomości już zaraz po instalacji na Twoim serwerze Exchange. CSE nie potrzebuje skomplikowanych reguł czy zaawansowanego zarządzania dzięki czemu administrator może poświęcić czas ważniejszym zadaniom.

### Skuteczny i bezpieczny dla urządzeń przenośnych

Cloudmark Server Edition chroni przed spamem i phishingiem również urządzenia przenośne pracowników typu Blackberry czy Palm. Wykorzystuje do tego celu Serwery Blackberry oraz programu Microsoft ActiveSync.

## Zaawansowana ochrona przed spamem dla serwerów Microsoft Exchange

Cloudmark Server Edition (CSE) wykorzystuje zaawansowaną technologię genotypów wiadomości aby dostarczać firmom najbardziej efektywne rozwiązanie do filtrowania niepożądanych wiadomości.

Cloudmark Server Edition redukuje konieczność zarządzania systemem antyspamowym do minimum, nie wymaga dodatkowych modułów lub sprzętu, nie dokonuje wielkich zmian w systemie Microsoft Exchange. Wysokie zadowolenie użytkownika oznacza mniej telefonów do pomocy technicznej oraz zmniejszenie kosztów serwisu.

### INFORMACJE ZWROTNE

Użytkownicy systemu mogą dostarczać raportów na temat nowych wiadomości spamowych przynosząc je do folderów SPAM. CSE automatycznie wysyła te informacje do serwera Cloudmark. W ten sam sposób można rozsyłać informację na temat wiadomości błędnie przeniesionych do folderu SPAM.

### STATYSTYKI FILTROWANIA

Cloudmark Server Edition dostarcza statystyk filtrowania aby dokładnie pokazać jaka ilość wiadomości jest spamem, phishingiem lub zawiera wirusa. Zazwyczaj okazuje się, że niepożądane wiadomości stanowią około 60% - 95% wszystkich wiadomości przechodzących przez Server Exchange.

### ROZPOZNAWANIE NOWYCH ZAGROŻEŃ

Standardowe programy antywirusowe aktualizują bazę nowych zagrożeń średnio raz lub kilka razy dziennie, Cloudmark Server Edition dostarcza informacji o nowych zagrożeniach w okresach nie przekraczających jednej godziny. Informacja taka przesyłana jest do użytkowników w czasie ok. 30 minut od pierwszego pojawienia się nowego zagrożenia w sieci Cloudmark. System Cloudmark nie zastępuje oprogramowania antywirusowego jednakże powinien być używany jako dodatkowa ochrona przed wirusami nowego typu.

### LEKIE OPROGRAMOWANIE DLA SERWERÓW MICROSOFT EXCHANGE

Cloudmark Server Edition jest bardzo lekkim modułem skanującym, który może zostać zainstalowany bezpośrednio na serwerze Exchange lub na odrębnej maszynie. CSE komunikuje się z serwerem Exchange poprzez protokół MAPI I zużywa mniej niż 5% zasobów systemowych serwera.

### TECHNOLOGIA WIELOWYMIAROWYCH MAP GENETYCZNYCH

Z uwagi na nieograniczoną różnorodność spamu, do identyfikacji nowych przesyłek spamowych zastosowano specjalną technologię nazwaną wielowymiarowymi mapami genetycznymi. Każda z wiadomości opisywana jest za pomocą genotypu, czyli zestawu charakterystycznych dla niej cech (genów) - takich jak nadawca, temat, ilość i wielkość liter, ilość wykrzykników, ilość kolorów i wiele innych. Następnie wszystkie genotypy układane są w wielowymiarową mapę cech wiadomości spamowych i wiadomości pożądaných. Przychodząca nowa wiadomość jest kodowana w zestaw charakterystycznych dla niej cech i umiejscawiana na wielowymiarowej mapie genetycznej w sąsiedztwie zestawów cech (genotypów) innych wiadomości. Jeśli na mapie genetycznej większość sąsiednich genotypów należy do wiadomości spamowych, nowa przesyłka klasyfikowana jest również jako spam. Jeśli większość wiadomości o podobnych zestawach cech było wiadomościami pożądanymi - nowy e-mail trafia do skrzynki odbiorczej użytkownika.

NetworkComputing  
AWARDS 2008  
★ FINALIST ★

PC WORLD  
Best  
BUY



CRN  
emergingtech  
2007

## Wymagania minimalne

### Cloudmark Server Procesor

Intel Pentium lub kompatybilny  
733 Mhz lub szybszy

### Pamięć

256 MB pamięci RAM  
zalecane 512 MB

### System operacyjny

Microsoft Windows 2000 Server  
Microsoft Windows Server 2003  
Microsoft Windows SBS 2000/2003

### Serwer pocztowy

Microsoft Exchange Server 2000  
Microsoft Exchange Server 2003  
Microsoft Exchange Server 2007

### Dysk twardy

20 MB wolnego miejsca na dysku gdzie zainstalujesz CSE  
200 MB wolnego miejsca na dysku systemowym

### Konsola administracyjna procesor

Intel Pentium lub kompatybilny  
733 Mhz lub szybszy

### Pamięć

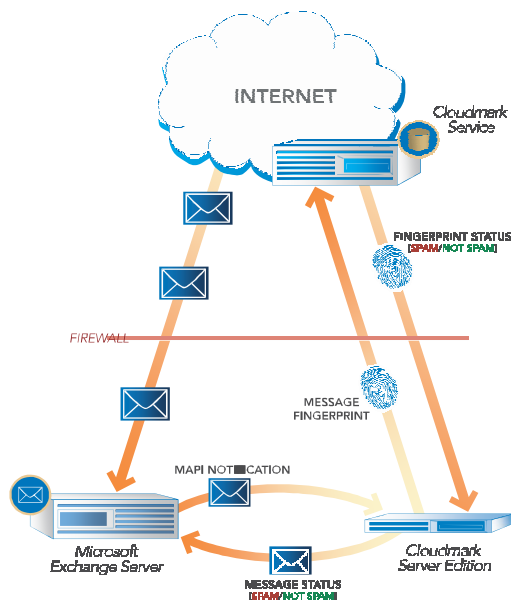
128 MB pamięci RAM

### System operacyjny

Microsoft Windows 2000 Server  
Microsoft Windows XP professional  
Microsoft Windows Server 2003  
Microsoft Windows SBS 200 lub 2003

### Dysk twardy

5 MB wolnego miejsca na dysku gdzie zainstalujesz konsolę administracyjną CSE



### JAK TO DZIAŁA ?

1. Wiadomość jest odbierana przez serwer Microsoft Exchange
2. Cloudmark Server Edition poprzez protokół MAPI otrzymuje informację o nowej wiadomości
3. Cloudmark Server Edition używa algorytmu map genetycznych w celu wygenerowania genotypu każdej wiadomości, następnie przesyła go do centralnej bazy Cloudmark.
4. Serwis Cloudmark określa, czy dana wiadomość jest spamem, czy można ją przekazać użytkownikowi.
5. Jeśli wiadomość jest oznaczona jako niepożądana, Cloudmark Server Edition za pomocą serwera Exchange przenosi ją do zdefiniowanego folderu SPAM.

### CENTRALNA BAZA CLOUDMARK

Wszystkie przychodzące wiadomości są analizowane w oparciu o dane zawarte w tej bazie. Centralna baza Cloudmark jest tworzona na podstawie informacji zwrotnych, gromadzonych w czasie rzeczywistym od wszystkich użytkowników programu Cloudmark (całej Społeczności Cloudmark), a zawiera genotypy wiadomości czyli zbiory ich charakterystycznych cech.

### Z TECHNOLOGII CLOUDMARK KORZYSTAJĄ

